

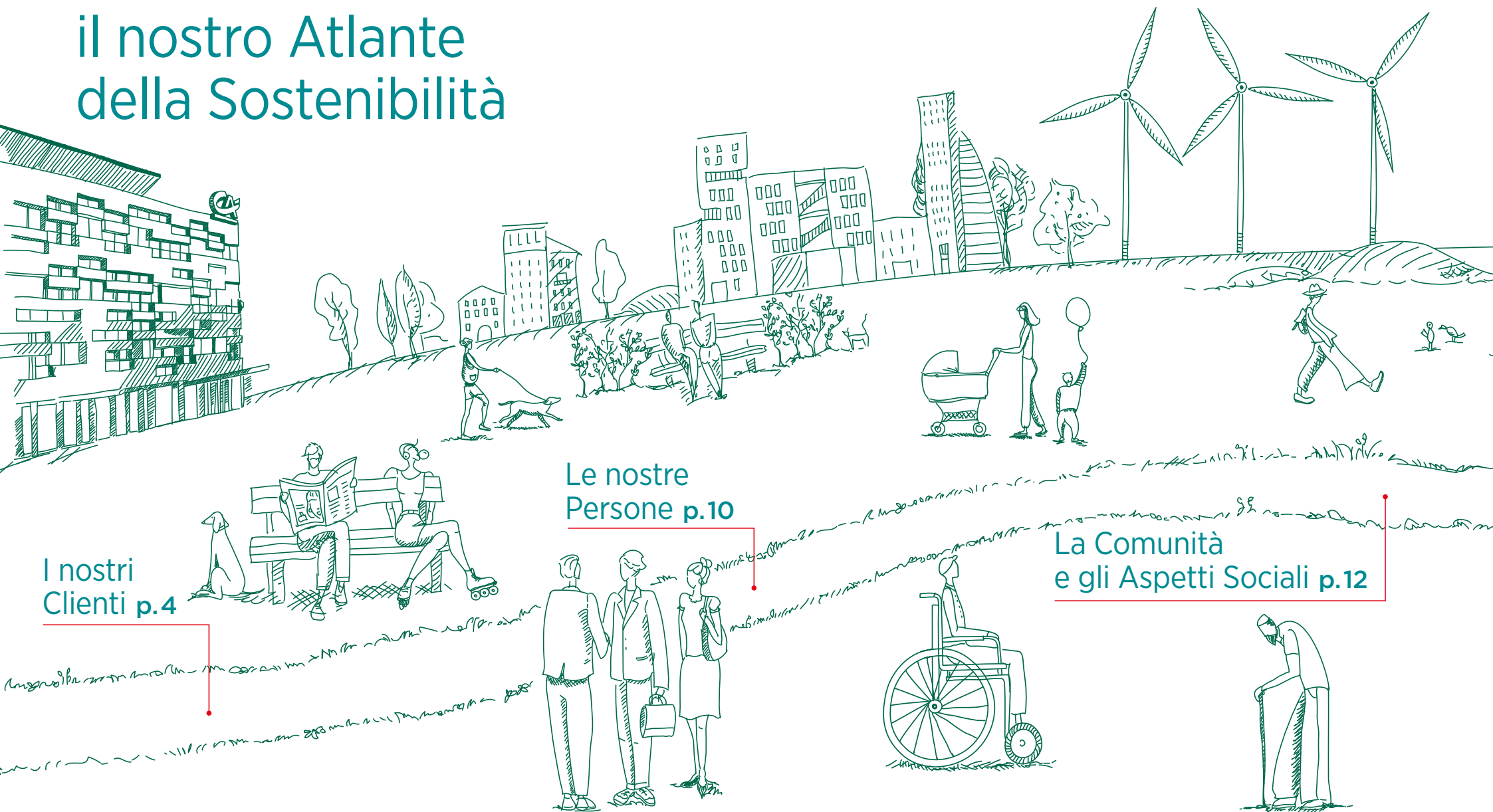
DISEGNIAMO INSIEME

un futuro
più sostenibile



VI PRESENTIAMO

il nostro Atlante della Sostenibilità





La Governance p.14



Il rispetto per l'Ambiente p.16



Il Futuro p.18



VI SPIEGHIAMO

la nostra strategia ESG

Un viaggio che parte da lontano

La **sostenibilità** è un valore fondamentale che ispira il Gruppo Crédit Agricole S.A., ed è parte integrante del suo **DNA**.

Gli obblighi normativi sono per noi un mezzo e non un fine a cui rispondere, come evidenziato dall'impegno ad **anticipare o andare oltre i requisiti di legge**.

2003

Adesione al **Global Compact** delle Nazioni Unite

2006

Firma dei **Principles for Responsible Investment**

2014

Il Gruppo è membro co-fondatore dei **Green Bond Principles**

2015

Sottoscrizione dell'**Accordo di Parigi sul Clima**

2019

Firma dei **Principles for Responsible Banking** delle Nazioni Unite

2021

Il Gruppo aderisce alla **Net Zero Banking Alliance**



Crédit Agricole è il **primo finanziatore dell'economia in Francia** e svolge un ruolo fondamentale nel sostenere la transizione energetica.

È stata la **prima banca al mondo a dichiarare l'obiettivo di uscire dal finanziamento del carbone termico entro il 2030**.

Responsabilità Ambientale, Inclusione Sociale e Governance sono i temi centrali della nostra strategia, anche in Italia.

Un obiettivo chiaro, ambizioso e valoriale

Oggi vogliamo cogliere nuove **opportunità di crescita** in grado di generare **impatti positivi** per tutti i nostri **stakeholder**.

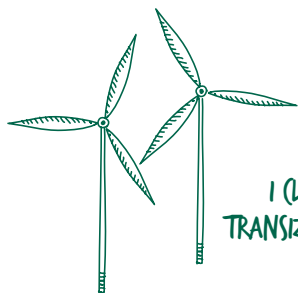
La sostenibilità è parte integrante del nostro modello di business ed è connessa con la nostra ragion d'essere:



Agire ogni giorno nell'interesse dei clienti e della società



Un approccio che abbiamo voluto sinteticamente tradurre in **due pilastri progettuali** perfettamente armonici con il contesto socio-economico contemporaneo, caratterizzato da un incremento esponenziale dei capitali destinati alle tematiche ESG.

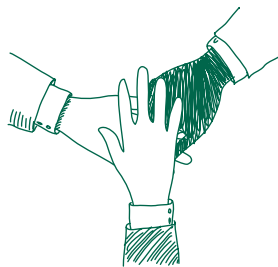


1

ACCOMPAGNARE
I CLIENTI VERSO LA
TRANSIZIONE CLIMATICA
ED ENERGETICA

2

FAVORIRE
L'INCLUSIONE
E LA COESIONE
SOCIALE



Un percorso in divenire, ricco di potenzialità

COME DECLINIAMO I NOSTRI PILASTRI?

- **Accompagnamento alla clientela:** abbiamo rivisto le politiche del credito e i processi di concessione integrandoli con i criteri ESG. Ci stiamo impegnando sull'ampliamento della gamma di prodotti ESG e sulla promozione delle attività legate al Terzo Settore e all'Agricoltura Biologica
- **Per le nostre persone,** lavoriamo su temi fondamentali quali inclusione, diversità, parità di genere, remunerazione e formazione
- **Nei confronti della collettività,** siamo impegnati nell'accompagnamento dei fornitori in un percorso di transizione sostenibile e su iniziative di raccolta fondi e beneficenza
- **In ambito di Governance,** abbiamo implementato comitati ad hoc e una struttura dedicata alla gestione delle tematiche ESG
- **Per la tutela dell'ambiente,** abbiamo mappato i rischi climatici, fisici e di transizione dei portafogli della nostra clientela Privati e Aziende e stiamo individuando le traiettorie di decarbonizzazione e le azioni di riduzione delle emissioni CO₂ dirette e indirette

ESPLORIAMO LE ATTIVITÀ CON CUI

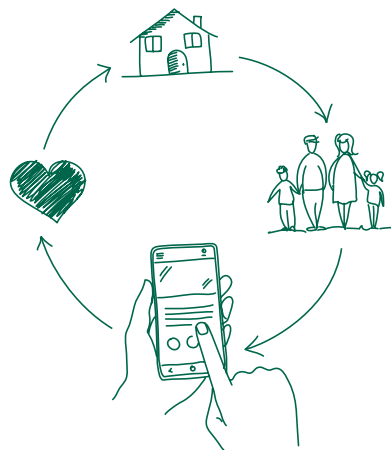
aiutiamo privati e imprese a costruire valore sostenibile

Con circa **1.400 punti vendita in tutta Italia**, offriamo ogni giorno **vicinanza e ascolto a più di 2,7 milioni di clienti** tra famiglie e attività d'impresa.

Offrendo prodotti e servizi votati alla sostenibilità



Ci impegniamo a realizzare e a offrire prodotti e servizi caratterizzati da tematiche legate ai fattori ESG



Siamo la prima Banca totalmente omnicanale nella vendita dei prodotti assicurativi



Contribuiamo alla valorizzazione dei criteri ESG all'interno delle politiche di gestione degli investimenti

Stiamo integrando soluzioni di investimento personalizzabili sulle esigenze e preferenze di sostenibilità dei clienti.

Ci impegniamo sui temi di sostenibilità anche rispetto alle modalità di collocamento, prevedendo strumenti digitali, omnicanale, paperless.

Amundi, leader europeo del risparmio gestito¹ e pioniere negli investimenti responsabili, integra i criteri ESG nei propri fondi aperti gestiti attivamente²

DAL

2006

membro fondatore
e firmatario del PRI
dalla sua creazione

PIÙ DI

10 anni di
esperienza

negli investimenti
responsabili

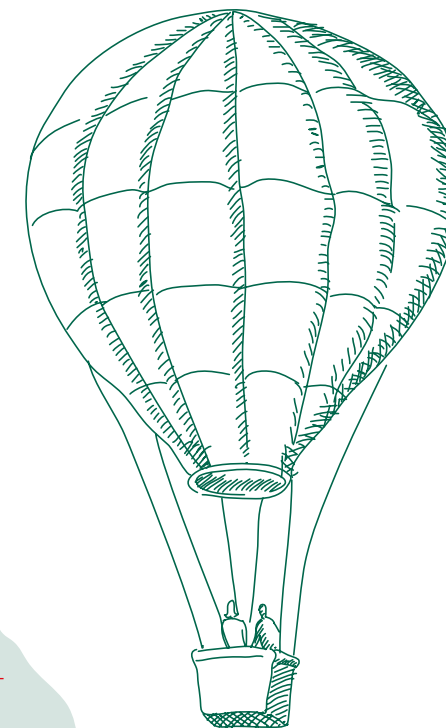
834 mld

di masse in investimenti
responsabili³

A+

VALUTAZIONE DEL PRI
NEL 2020 PER L'APPROCCIO DI
INVESTIMENTO RESPONSABILE

con la presenza di un team dedicato
di analisti ESG, la cui competenza
è riconosciuta e certificata



(1) Fonte: IPE "Top 500 Asset Managers" pubblicato a giugno 2021, sulla base delle masse in gestione al 31/12/2020

(2) L'insieme dei fondi aperti a gestione attiva di Amundi, quando è applicabile una metodologia di assegnazione di rating ESG

(3) Dati Amundi al 31/03/2022

Contribuiamo allo sviluppo e alla crescita del Paese

Tessuto imprenditoriale

10 miliardi di euro stanziati a supporto della transizione verde e trasformazione digitale con risorse dedicate alle nostre imprese clienti per l'implementazione delle iniziative relative al PNRR e ESG

1[^] Emissione italiana di Green Covered Bond per 500 mln € complessivi

1^o posto in Italia per importo finanziato in leasing di impianti energetici da fonti rinnovabili con Crédit Agricole Leasing Italia*

(*) Fonte: Assilea - dati al 31.12.2021.



Agro-alimentare

7,44%

quote di mercato Agri-Agro con un incremento di quasi 2 punti (2018-2021)

Terzo settore

Continua la promozione dell'iniziativa dei prodotti bancari "Eti.CA": conti, cartaconto, mutuo e prestito personale, con i quali volontari, dipendenti e sostenitori di Enti no profit (nostri clienti) possono usufruire di una scontistica dedicata da devolvere alla propria associazione



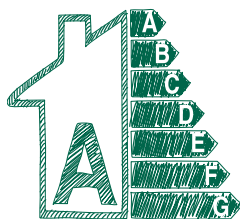
Aogliamo con responsabilità nella concessione del credito per lo sviluppo sostenibile



Svolgiamo un ruolo di guida e supporto per le aziende accompagnandole lungo il percorso di implementazione della sostenibilità nel loro business e nel processo di transizione verso un'economia a emissioni zero



Stiamo integrando i criteri ESG in diversi ambiti: dal monitoraggio dei rischi alla definizione dei rischi settoriali, dai modelli di valutazione creditizia fino alle valutazioni immobiliari. La revisione delle politiche del credito prevede un focus ESG basato su 4 elementi: politiche su settori ambientali sensibili, una nuova metodologia quantitativa per l'accordato ponderato, un questionario base e una scheda cliente con info ESG



Proseguiamo l'offerta "Mutuo Crédit Agricole" che riserva condizioni vantaggiose a chi acquista immobili in classe energetica A e B, o ristruttura con upgrade energetico

A febbraio 2020 il nostro mutuo ha ottenuto l'Energy Efficient Mortgage Label, la certificazione europea per i mutui green assegnata da EEMI - Energy Efficient Mortgages Initiative

Inoltre, confermiamo il nostro impegno nell'ambito della sostenibilità con il lancio, a maggio 2022, della nuova promozione "Energia Leggera Green": iniziativa a premi rivolta ai sottoscrittori di "Mutuo Crédit Agricole", con la quale il nostro Gruppo offre, in collaborazione con Edison Energia, uno sconto in bolletta fino a 600 euro per le forniture di energia 100% green (gas e/o luce) ai nuovi mutuatari



Con il Mutuo Giovani ci rivolgiamo agli under 36 offrendo finanziamenti fino al 100% del valore dell'immobile, fino a 30 anni. Possibilità di ricevere offerte personalizzate, anche online, con il supporto di uno specialista dedicato



Grazie al finanziamento con opzioni di flessibilità "Scelgo io Imprenditoria femminile" incoraggiamo le imprenditrici e supportiamo le donne nella conciliazione fra vita privata e lavorativa



Abbiamo lanciato la prima piattaforma di Supply Chain Finance sostenibile creata per gestire in modo più efficiente il proprio capitale circolante con vantaggi per tutti gli attori della filiera



L'APP Crédit Agricole consente ai nostri clienti non solo di avere a disposizione tutti i servizi bancari in remoto, ma anche di interagire tramite web collaboration con un gestore dedicato, ovunque si trovino



Supporto e flessibilità a privati e condomini in ambito Superbonus, Ecobonus, Sismabonus e Riqualficazione Edilizia, con la possibilità di scegliere tra detrazione, sconto in fattura o cessione del credito d'imposta

Puntiamo sull'innovazione

Un ruolo di primo piano a sostegno dell'innovazione si esprime con **Le Village by CA**, un ecosistema aperto e inclusivo a sostegno del business e dell'innovazione del territorio, reso possibile grazie alle sinergie e alla connessione tra:

- **Gruppo Crédit Agricole:** prima risorsa e sostenitore della rete di Le Village. Offre accesso diretto al network della Banca con eventi, iniziative e progetti dedicati
- **Startup:** giovani aziende innovative che risiedono all'interno del Village per seguire il programma di accelerazione
- **Partner:** grandi Corporate che contribuiscono alla vita del Village e allo sviluppo delle startup residenti
- **Abilitatori:** protagonisti del mondo dell'innovazione pubblici (Università, Istituti, etc) e privati (Incubatori, Fondi VC, etc) che supportano la crescita delle startup con la loro expertise

La storia dei Village by CA ha le sue radici in Francia con l'apertura del primo Village a Parigi nel 2014: da allora la crescita della rete è stata continua fino ad arrivare a contare 43 Village in Europa, più di 1.250 startup e circa 700 aziende partner



Dopo il successo francese, il mondo dei Village arriva in Italia nel 2018 con l'inaugurazione della sede nel cuore di Milano; è la volta poi di Parma nel 2020 e Padova, con il Village by CA Triveneto nel 2021 per un totale ad oggi di circa **120 startup accelerate**

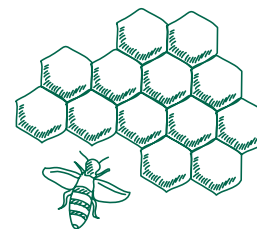
Realizziamo progetti green



Avvio del progetto CA Greenlease, il piano di Crédit Agricole Leasing Italia che punta a creare valore attraverso la sostenibilità e la transizione energetica



Leasys Mobility Store, che offre ai clienti il noleggio di auto green all'interno delle filiali dotate di colonnine di ricarica, in partnership con FCA Bank e Leasys



Tutela del ruolo chiave delle api nel mantenimento della biodiversità per l'ecosistema con Bee Future e supporto ai piccoli agricoltori biologici con **Ready To Green:** progetti a impatto ESG con i quali per ogni prestito o polizza danni è stato possibile adottare un alveare o un albero da frutta. Il tutto in sinergia con le start-up dei nostri Village

VI RACCONTIAMO IL MODO IN CUI

supportiamo la crescita delle nostre persone

Siamo oltre **13.000 persone in tutta Italia**: il nostro **benessere** e la nostra **crescita professionale** sono priorità assolute per il Gruppo in quanto rappresentiamo il cuore e il motore della sua evoluzione.



Diamo valore all'individuo

La nostra politica di inclusione abbraccia tutte le dimensioni della diversità:

- **inclusione di Genere**
- **comunità LGBT+:** per alimentare ulteriormente la nostra cultura del rispetto di ogni orientamento affettivo e sessuale
- **generazioni diverse e complementari:** attività per favorire una proficua convivenza delle diverse generazioni in azienda
- **inclusione sociale:** per l'inclusione lavorativa e sociale di persone con disabilità



Lancio della “**Carta del Rispetto**”, un documento che si propone di:

- **definire e far rispettare regole** di organizzazione del lavoro per garantire il benessere in azienda e il Work-Life Balance
- **adottare un linguaggio rispettoso** di tutte le identità, le condizioni, gli orientamenti e le culture evitando tutto ciò che può offendere o sminuire gli altri a livello personale e professionale
- **promuovere il rispetto** dei diversi stili di comportamento e leadership



- **Azioni per promuovere l'inclusione di genere** attraverso un piano strutturato con iniziative in ambito Change Management, Work-Life Balance ed Equity & Pay Gap
- **Adesione all'iniziativa “Donne in banca”** - primi nel settore in Italia - per promuovere lo sviluppo e la crescita sostenibile
- **Sottoscrizione del Manifesto per l'occupazione femminile** promosso dall'associazione Valore D
- **Sottoscrizione dell'Accordo per contrastare la violenza di genere**, insieme alle Organizzazioni Sindacali
- **Firma del Protocollo ABI** per il rimborso dei crediti a favore delle donne vittime di violenza di genere

Sviluppiamo competenze evolute



Avviata sezione dedicata alla sostenibilità sulla Digital Academy con formazione specifica rivolta a tutta la popolazione aziendale

4.500 colleghi di Rete coinvolti

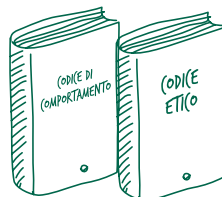
nel percorso formativo mirato al rafforzamento delle competenze di consulenza in ambito ESG che ha portato oltre 2.000 persone dei canali commerciali ad ottenere una certificazione ufficiale ESG



OLTRE

8.500 ore di formazione*

erogate con costanza sul Codice Etico e sul Codice di Comportamento

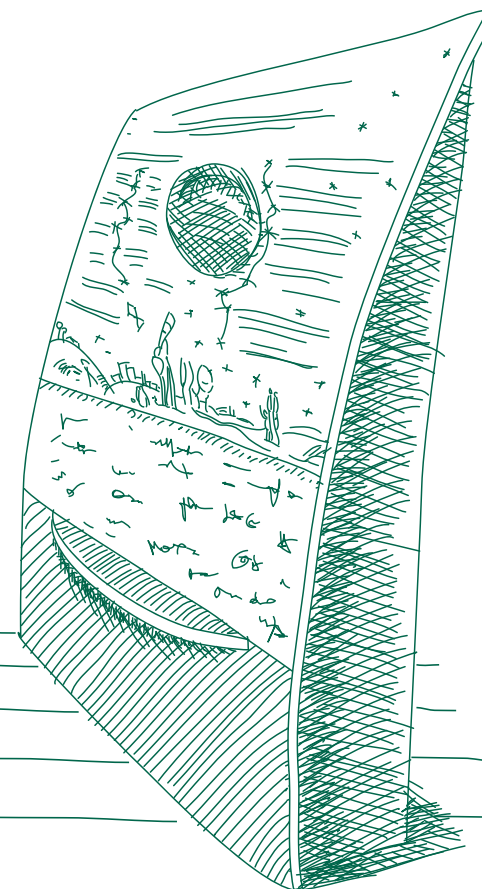


(*) Al netto dei colleghi Creval, per i quali sono state attivate le ore di formazione relative al Codice Etico e di Comportamento post 31/12/2021

Promuoviamo il Manifesto della Sostenibilità

Nel corso del 2021 abbiamo definito il nostro Manifesto della Sostenibilità con il suo claim “Insieme, creiamo Valore condiviso”

All'interno del Green Life di Parma e di diverse sedi del Gruppo è stata posizionata una speciale versione fisica dotata di un apposito spazio per consentire a tutte le colleghe e i colleghi di sottoscrivere gli impegni esplicitati nel Manifesto



ECCO COME

forniamo un contributo tangibile alla comunità

Assicuriamo prossimità ai clienti e ai territori

Conclusa con successo “Crédit Agricole For Future”, la prima call sociale del Gruppo in Italia, che ha visto 11 realtà territoriali selezionate attivare le loro raccolte fondi su CrowdForLife - il portale di crowdfunding del Gruppo - per valorizzare progetti su inclusione, educazione e riduzione delle disuguaglianze:

Oltre 180.000 €
donati in totale

100.000 € il contributo
del Gruppo in Italia
ai progetti

~400 sostenitori
in totale

11 realtà territoriali
con raccolte fondi
attive sul portale

Impatto su 6 regioni italiane
(Lombardia, Piemonte, Emilia Romagna,
Toscana, Campania, Friuli Venezia-Giulia)



95%

dei dipendenti
ha aderito
al Payroll giving

Nel 2021 il 95% dei dipendenti ha donato una piccola parte dello stipendio (integrato dalla Banca fino all'arrotondamento di 1€) a enti attivi nel sociale quali Save the Children e il Policlinico S. Matteo di Pavia, raccogliendo e donando 150.000 €

OLTRE

2

 milioni
di euro

raccolti dal portale di crowdfunding
CrowdForLife dalla sua nascita*

(*) dato al 31/12/2021



Nuova edizione di “Volontari di Valore”, il progetto di volontariato aziendale in collaborazione con Legambiente: parchi, spiagge e spazi pubblici sono stati riportati alla loro originaria bellezza grazie all'impegno di numerosi colleghi del Gruppo nei territori di Milano, Firenze, Brescia, Torino, Parma, Napoli, Genova, Catania, Venezia e Sernio (Sondrio)



Sostegno al progetto “Connessioni Digitali” promosso da Save the Children per contrastare il rischio di dispersione scolastica e la povertà educativa che hanno caratterizzato alcune zone d'Italia a seguito dell'epidemia da COVID-19



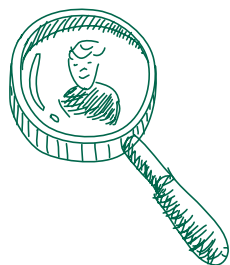
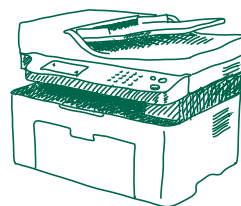
Con la nuova edizione di “New Life”, Crédit Agricole Italia e Legambiente rinnovano la partnership sull'economia circolare diretta ad ascoltare i bisogni sociali dei territori e sviluppare attività di rigenerazione urbana e progetti per la comunità, anche attraverso CrowdForLife

Costruiamo una catena di fornitura sostenibile

60% dei nostri top suppliers
sono certificati EcoVadis*

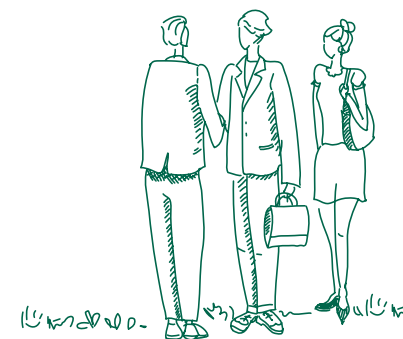
(*) Piattaforma specializzata nella valutazione della Responsabilità Sociale d'Impresa e degli acquisti sostenibili.

Concluso il 1° percorso di formazione per tutti i nostri buyers, al fine di rinforzare le loro competenze e la loro consapevolezza sui temi ESG



Sensibilizzazione e monitoraggio dell'impegno dei principali fornitori, attraverso la richiesta dei dati sulle loro emissioni di CO₂ e sull'implementazione di strategie di riduzione dei gas a effetto serra

Il nostro impegno è focalizzato nel fornire **risposte tempestive e concrete ai bisogni delle persone e della comunità**, nell'ottica di contribuire allo **sviluppo locale e globale del Paese**

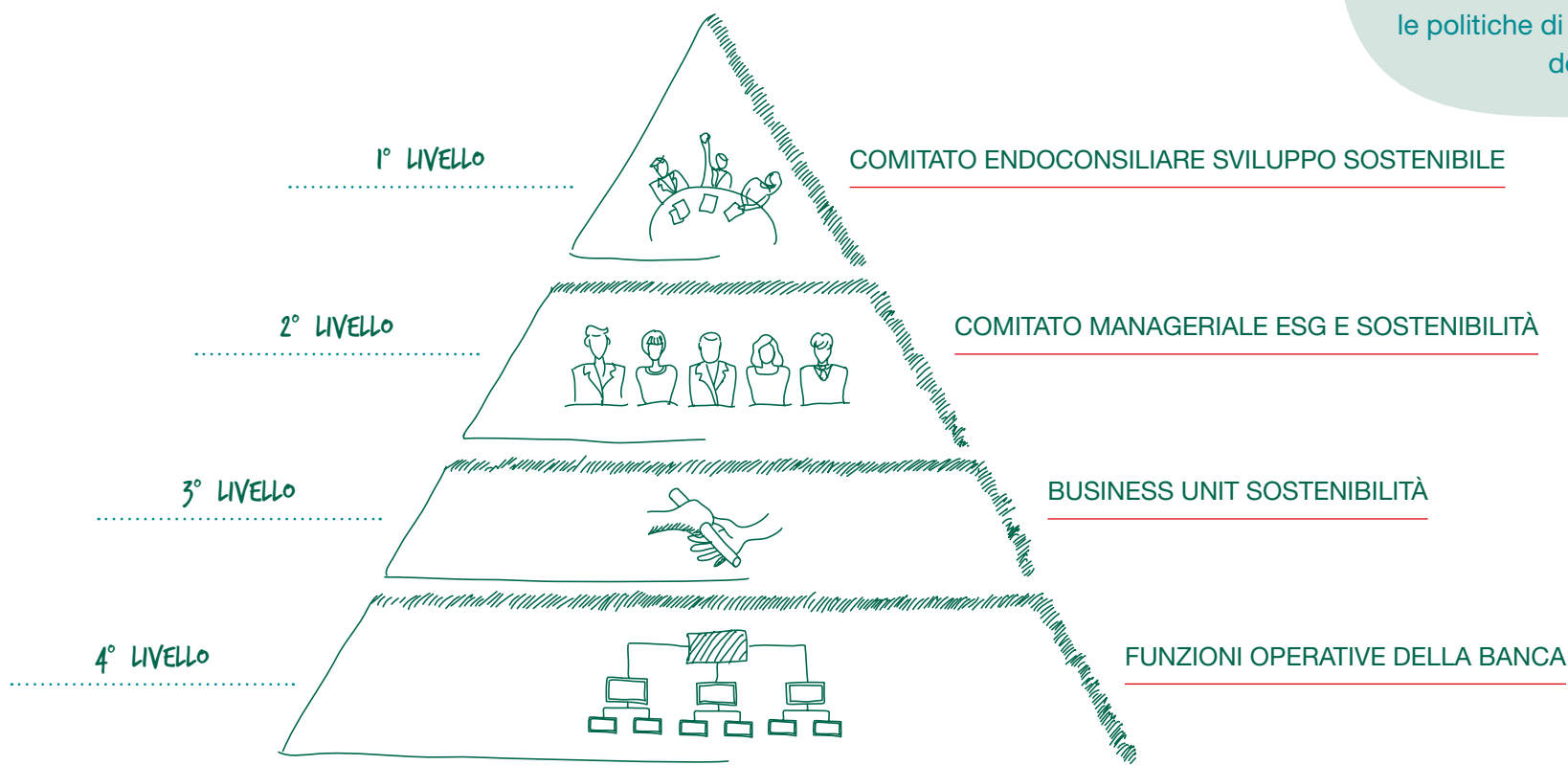


OGNI GIORNO CI GUIDA

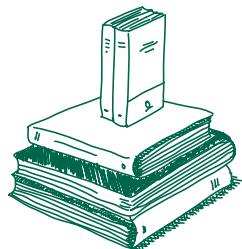
una governance solida e responsabile

Ci avvaliamo di un modello costruito su **principi etici** e sull'impegno a **gestire il business secondo principi di correttezza e trasparenza**.

Promuoviamo la sostenibilità attraverso una struttura di Governance dedicata, con l'obiettivo di definire e coordinare le politiche di sostenibilità e l'applicazione dei criteri ESG in ogni ambito.



Includiamo la sostenibilità in tutti gli aspetti del governo societario

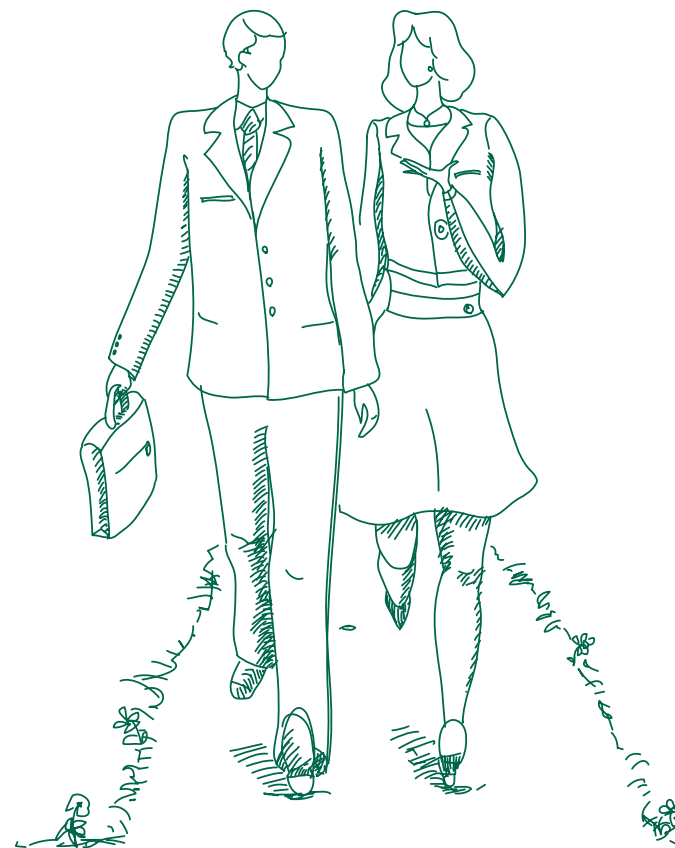


Formazione sui principali pilastri regolamentari della compliance ESG a tutti i membri dei CdA di Crédit Agricole Italia

Inserimento di indicatori legati alla sostenibilità negli obiettivi del management



In ottica di inclusione, entrambi i comitati (“Endoconsiliare” e “ESG e Sostenibilità”) hanno parità di genere



CONDIVIDIAMO CON VOI

un impegno concreto per la tutela dell'Ambiente

La **transizione energetica** e la **lotta al cambiamento climatico** sono per noi temi centrali a cui rispondiamo attraverso soluzioni e progetti innovativi che hanno come minimo comune denominatore la **sostenibilità**.

Adottiamo un rigoroso sistema di gestione dei rischi

Abbiamo effettuato l'**analisi sui rischi climatici, fisici e di transizione ambientali** considerando l'intero portafoglio clienti e immobili

Valutiamo i rischi ESG a cui siamo esposti anche in un'ottica di evoluzione di differenti scenari futuri

Abbiamo messo in atto **presidi ad hoc per assicurare la Continuità Operativa delle filiali** su tutto il territorio in cui il Gruppo opera

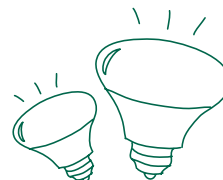
Con obiettivi rigorosi di efficienza energetica

Il trend di consumi elettrici è in costante diminuzione dal 2019

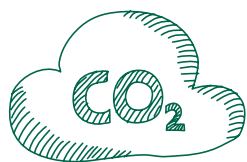
-10%
consumi elettrici
(2021 vs. 2019*)

100%
energia verde**

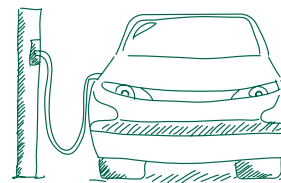
Anche nel 2021 il Gruppo si è garantito l'approvvigionamento al **100% di Energia Verde per tutte le utenze**



Cambio degli impianti di illuminazione con lampade a LED, installazione di Orologi Astronomici e Centraline di controllo sugli impianti, **sostituzione degli impianti di riscaldamento più vecchi o energivori**



Le emissioni relative alla fornitura di gas naturale sono compensate dall'acquisto di crediti di carbonio certificati (VER), che finanziano progetti certificati da standard internazionali in materia di riduzione delle emissioni di CO₂

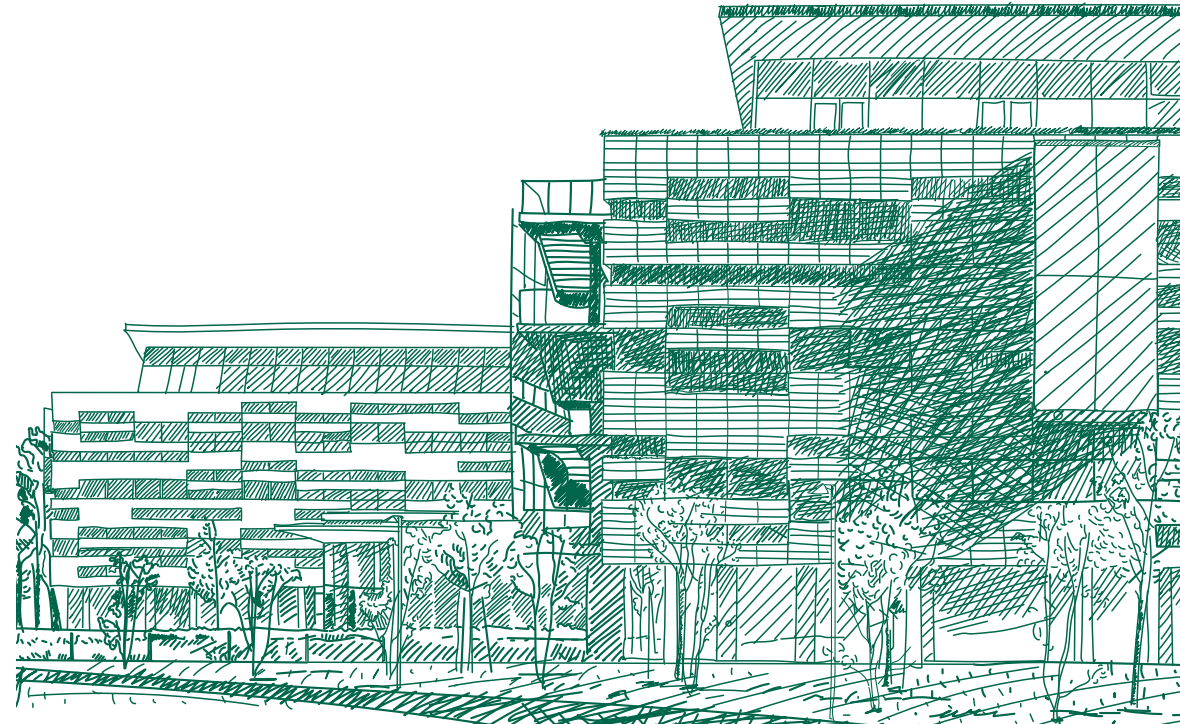


Sostenibilità dei viaggi aziendali, grazie all'introduzione di veicoli ibridi o full-electric per convertire l'intero parco auto ad uso aziendale entro il 2026

L'impatto sostenibile del Green Life

Dal 2018 il quartier generale Crédit Agricole a Parma è un benchmark assoluto in termini di sostenibilità, con un parco di 700 alberi che si estende per circa 70.000 mq.

- È stato progettato secondo i più recenti principi bioclimatici per ridurre dispersioni termiche e ottenere il massimo risparmio energetico: grazie all'utilizzo di fonti rinnovabili come geotermia, energia fotovoltaica e un impianto di fitodepurazione, ha ottenuto la certificazione internazionale LEED Platinum (il maggiore riconoscimento di sostenibilità in ambito architettonico)
- Mette le persone ed il loro benessere al centro dell'attenzione, grazie all'eccellente comfort dal punto di vista acustico, igrotermico ed illuminotecnico, a tecnologie che minimizzano lo spreco di risorse e di materiali e a un'impostazione che favorisce le politiche di *work-life balance*
- L'ampia area verde esterna ad alto contenuto di biodiversità è in grado di ridurre il fenomeno del calore urbano nei mesi estivi, restituendo valore alla collettività



700 alberi

70 mila mq



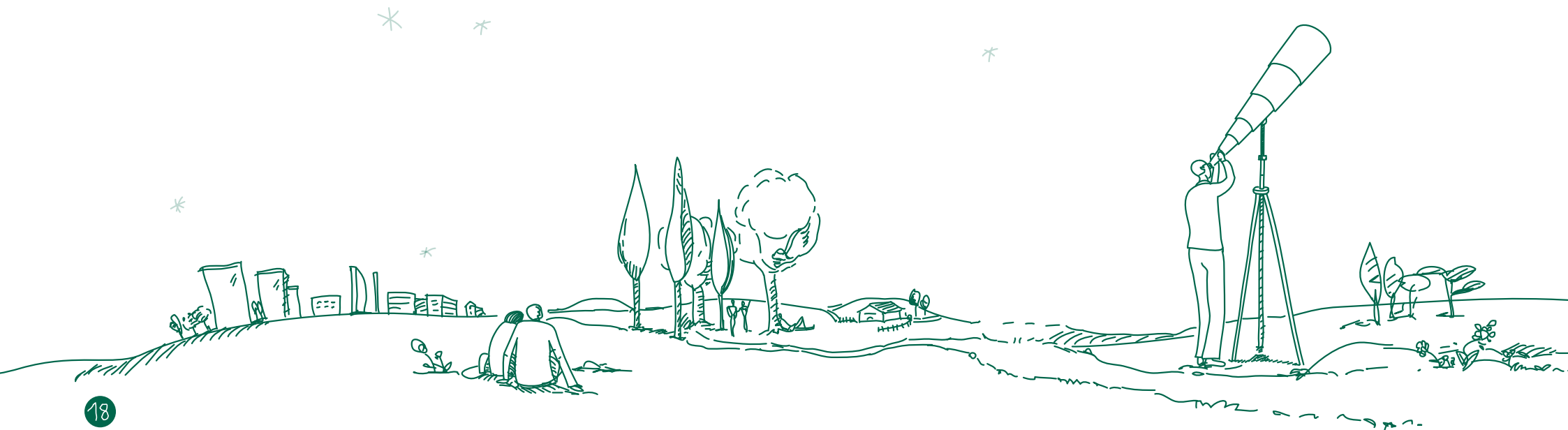
IL NOSTRO CAMMINO

non finisce certo qui...

Il viaggio continua insieme

La sostenibilità è un concetto dinamico che si evolve continuamente nel tempo in base al contesto socio-economico, ai cambiamenti normativi e alle innovazioni tecnologiche.

Crédit Agricole abbraccia questo **percorso in divenire**, ricco di potenzialità, con una visione responsabile e strategica, sintetizzata dai **nostri impegni chiave sulla sostenibilità**.



Futuro: i nostri 10 impegni chiave sulla sostenibilità

→ E-Scoring FILIERE

Promuovere e integrare lo **Score ESG nel processo creditizio delle Filiere e di tutte le controparti**

→ BYE BYE CARBON

Impostare una **strategia di decarbonizzazione** con obiettivi chiari di uscita dal carbone

→ OFFERTA SOSTENIBILE

Creazione di **prodotti e servizi** con elementi caratterizzanti in termini **ESG**

→ BIO-SOCIAL-BANK

Incrementare il sostegno **al Terzo Settore e all'Agricoltura Bio** per divenire una banca di riferimento nei territori

→ A NEW POINT OF VIEW

Aumentare la percentuale di **donne nel board**

→ EQUITY & INCLUSION

Incremento dell'**inclusione** e dell'**eterogeneità dei team**

→ ZERO E-MISSION

Percorso verso l'**abbattimento delle emissioni dirette**

→ FORNITORI ESG+

Accompagnamento dei fornitori alla transizione sostenibile e **selezione di fornitori con certificazioni ESG**

→ ESG CHALLENGE

Connessione della **retribuzione variabile del management** al perseguimento di **obiettivi ESG**

→ DNF EVOLUTION

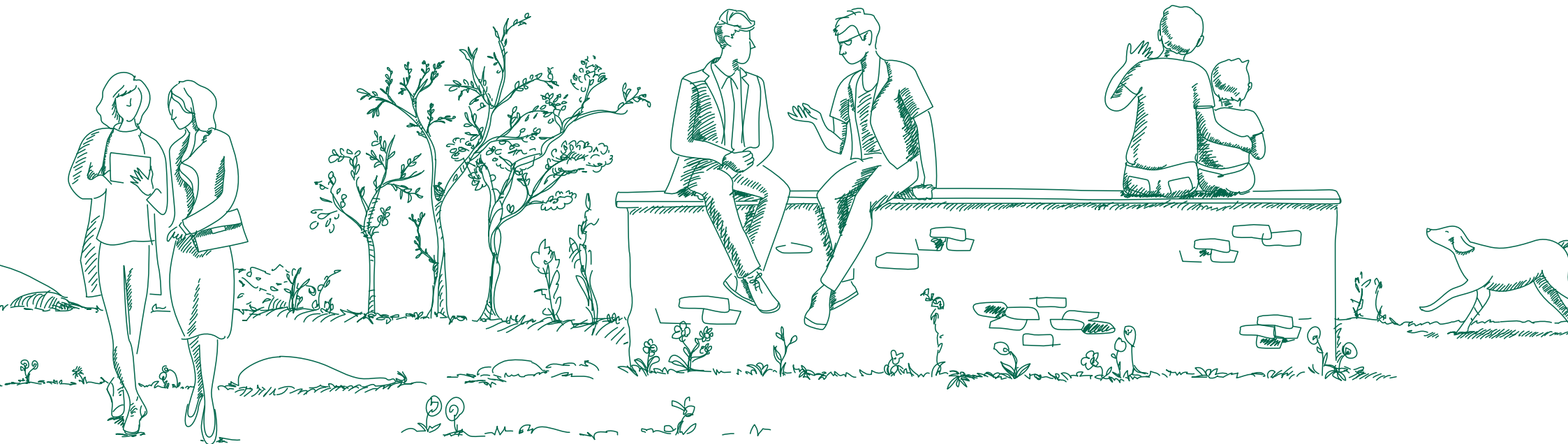
Valorizzazione della rendicontazione non finanziaria come **strumento cardine di comunicazione sulla sostenibilità**



INSIEME

creiamo valore condiviso!

In questo viaggio, **siamo tutti protagonisti**, in prima persona: possiamo **fare la differenza** sia divenendo **promotori della sostenibilità** condividendo idee, suggerimenti e aspirazioni, sia con i comportamenti e le azioni che mettiamo in atto ogni giorno nella nostra vita privata e professionale.



Glossario

Accordo di Parigi sul clima: è il piano d'azione per limitare il riscaldamento globale stipulato nel 2015 da tutti i Paesi dell'UE.

Decarbonizzazione: indica la conversione ad un sistema economico che riduca in modo sostenibile l'anidride carbonica (CO₂) fino alla sua privazione in futuro; è strettamente connessa all'abbattimento delle emissioni nocive prodotte da combustibili fossili (carbone, gas e petrolio).

Energia Verde: proviene da impianti di produzione eolici, fotovoltaici o geotermici o da altri legati a fonti energetiche sostenibili.

ESG: Le tre lettere dell'acronimo ESG si riferiscono alle parole inglesi:

- Environmental, che riguarda l'impatto su ambiente e territorio;
- Social, che comprende invece tutte le iniziative con un impatto sociale;
- Governance, che riguarda aspetti più interni all'azienda e alla sua amministrazione.

Fitodepurazione: sistema di depurazione naturale delle acque reflue domestiche, agricole e talvolta industriali, che riproduce il principio di autodepurazione tipico degli ambienti acquatici e delle zone umide.

Global Compact: iniziativa delle Nazioni Unite in vigore dal 2000 per incoraggiare le aziende di tutto il mondo ad adottare politiche sostenibili.

Green bond: obbligazioni la cui emissione è legata a progetti che hanno un impatto positivo per l'ambiente, come l'efficienza energetica, la produzione di energia da fonti pulite, l'uso sostenibile dei terreni.

Green Bond Principles: linee guida elaborate dall'International Capital Market Association (ICMA) per fornire le informazioni necessarie all'aumento del capitale destinato a progetti sostenibili.

Net Zero Banking Alliance: iniziativa promossa nel 2021 dalle Nazioni Unite che ha l'obiettivo di accelerare la transizione sostenibile del settore bancario internazionale; prevede che le banche partecipanti si impegnino ad allineare i propri portafogli di prestiti e investimenti con obiettivo zero emissioni nette entro il 2050, in linea con i target fissati dall'Accordo di Parigi sul clima.

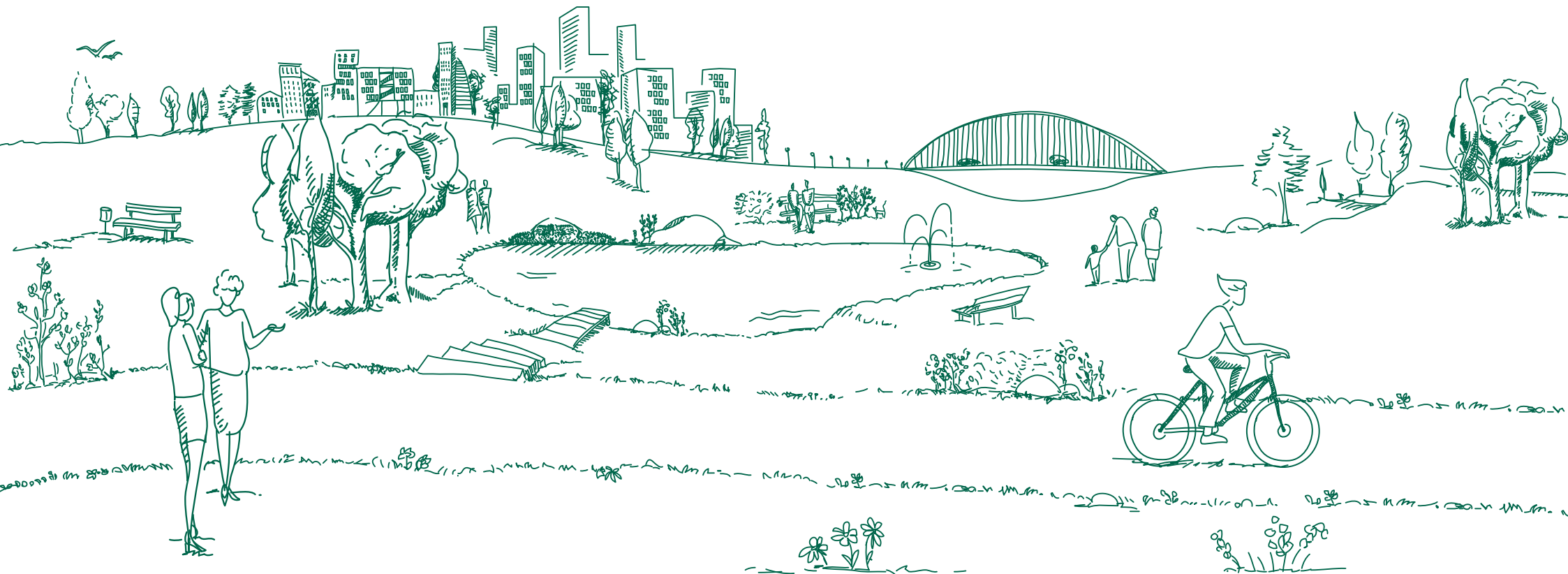
PNRR: Il Piano Nazionale di Ripresa e Resilienza è il documento predisposto dal governo italiano per illustrare alla Commissione Europea come il nostro Paese intende investire i fondi erogati nell'ambito del programma Next Generation EU. Si articola su tre assi principali: digitalizzazione e innovazione, transizione ecologica e inclusione sociale.

Principles for Responsible Banking: i Principi per un sistema bancario responsabile sono un quadro unico creato nel 2019 per garantire che la strategia e le pratiche delle banche firmatarie siano in linea con obiettivi di sviluppo sostenibile e l'Accordo di Parigi sul clima.

PRI: i Principles for Responsible Investment (o PRI) sono stati lanciati dalle Nazioni Unite nel 2006 con l'intento di favorire la diffusione dell'investimento sostenibile e responsabile tra gli investitori istituzionali.

Rischi di transizione: riguardano l'impatto economico che potrebbero avere azioni atte a ridurre le emissioni di carbonio e a favorire lo sviluppo di energie rinnovabili, dagli sviluppi tecnologici nonché dal mutare delle preferenze dei consumatori e della fiducia dei mercati.

Rischi fisici: riguardano l'impatto economico che potrebbe avere l'aumento di eventi naturali la cui manifestazione può essere definita "estrema" oppure "cronica"; sono definiti acuti se dipendono dal verificarsi di fenomeni ambientali estremi (alluvioni, ondate di calore e siccità) oppure cronici se determinati da eventi che si manifestano progressivamente (graduale innalzamento delle temperature e del livello del mare, il deterioramento dei servizi ecosistemici, la perdita di biodiversità).



Messaggio pubblicitario con finalità promozionale. Per maggiori informazioni visita il sito www.credit-agricole.it

credit-agricole.it